

京都市内涝灾害风险地图

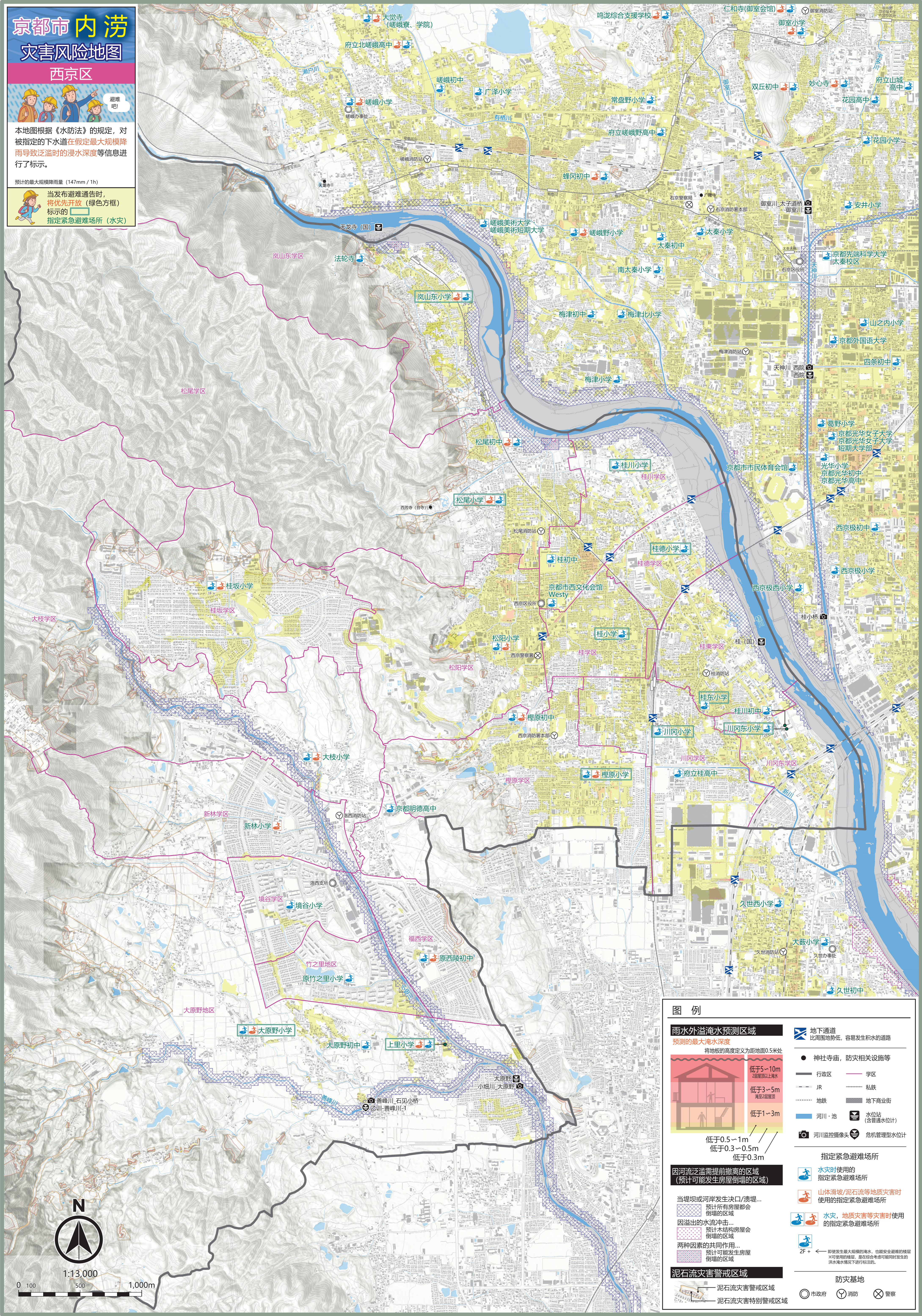
西京区



本地图根据《水防法》的规定，对被指定的下水道在假定最大规模降雨导致泛滥时的浸水深度等信息进行了标示。

预计的最大规模降雨量 (147mm / 1h)

当发布避难通告时，
将优先开放 (绿色方框)
标示的
指定紧急避难场所 (水灾)



图例

雨水外溢淹水预测区域

预测的最大淹水深度

- 低于5~10m (2层及以上楼层)
- 低于3~5m (1层及以上楼层)
- 低于1~3m
- 低于0.5~1m
- 低于0.3~0.5m
- 低于0.3m

因河流泛滥提前撤离的区域 (预计可能发生房屋倒塌的区域)

当堤坝或河岸发生决口/溃堤...
因溢出的水流冲击...
两种因素的共同作用...

- 预计所有房屋都会倒塌的区域
- 预计木结构房屋会倒塌的区域
- 预计可能发生房屋倒塌的区域

泥石流失害警戒区域

- 泥石流失害警戒区域
- 泥石流失害特别警戒区域

指定紧急避难场所

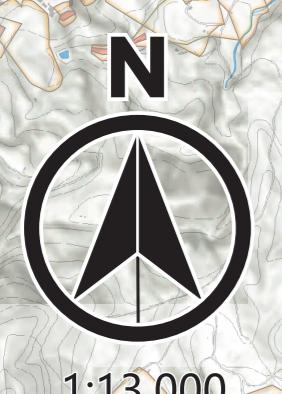
- 水灾时使用的指定紧急避难场所
- 山体滑坡/泥石流等地质灾害时使用的指定紧急避难场所
- 水灾、地质灾害等灾害时使用的指定紧急避难场所

防灾基地

- 市政府
- 消防
- 警察

其他图例

- 地下通道: 比周围地势低，容易发生积水的道路
- 神社寺庙, 防灾相关设施等
- 行政区
- JR
- 地铁
- 河川、池
- 水位站 (含普通水位计)
- 河川监控摄像头
- 危机管理型水位计



1:13,000
0 100 500 1,000m